

Műszaki dokumentáció
Telepítési és karbantartási
kézikönyv - részlet

Nyomáskapcsolós modellek

BlazeCut automatikus tűzoltó
rendszerek

T sorozat

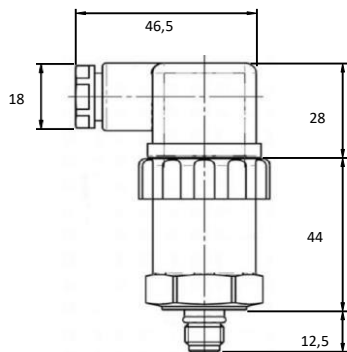


TxxxES, TxxxES-E, TxxxES-BLK

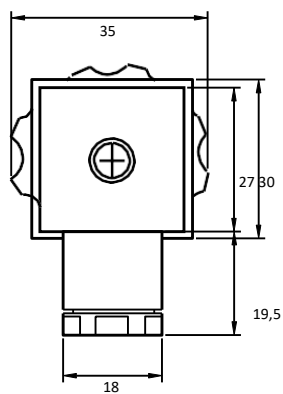
TxxxESB, TxxxESB-E

A1.1. TxxxES NYOMÁSKAPCSOLÓ MODELLEK

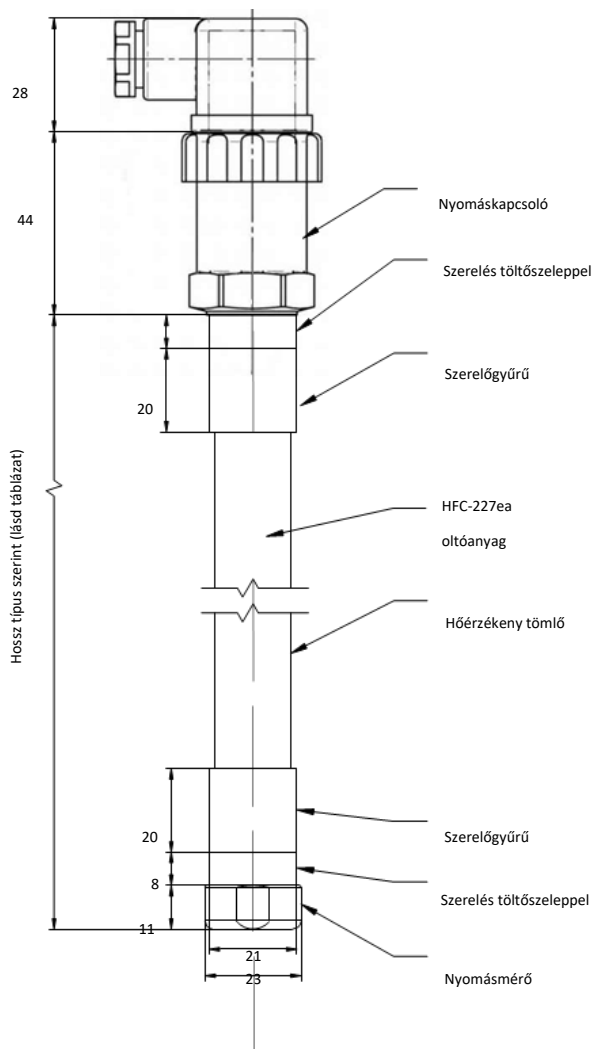
Nyomáskapcsoló (standard)



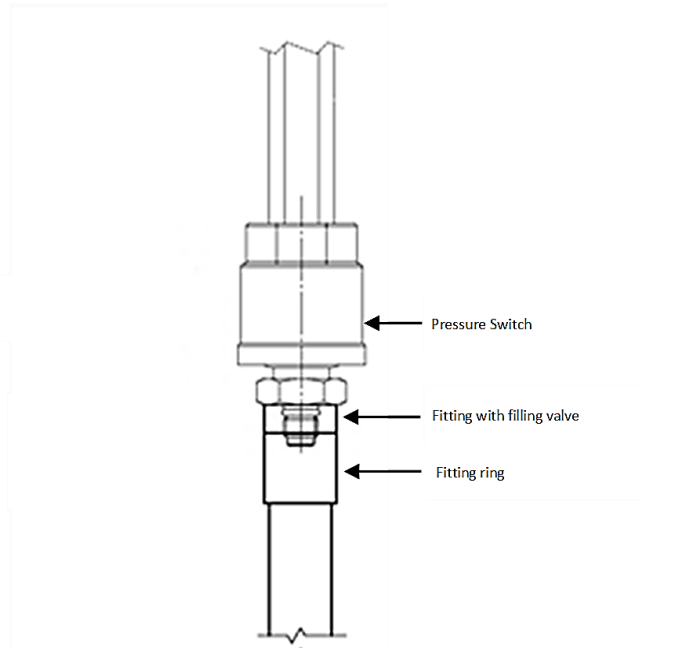
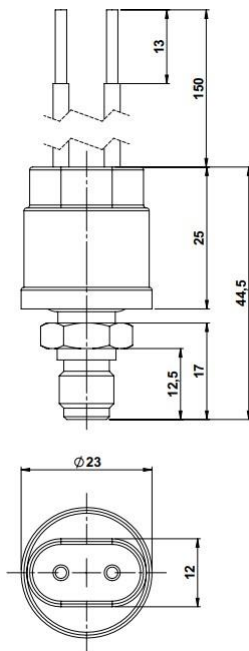
Nyomáskapcsoló (oldalnézet)



(előlnézet) nyomáskapcsoló



Gazdaságos nyomáskapcsoló



1. sz. MELLÉKLET: NYOMÁSELLENŐRZÉS

A1.1. TxxxES NYOMÁSKAPCSOLÓ MODELLEK

A TxxxES nyomáskapcsoló model egy mechanikus kapcsoló egy előre beállított nyomásértékkel (kapcsolási pont). Amikor a rendszerben a nyomás a kapcsolási pont alá csökken, a nyomáskapcsoló jelet küld egy riasztóközpontnak vagy egy külső eszköznek a tervezett művelet végrehajtásához. A nyomáskapcsolót a kábelcsatlakozóval együtt szállítjuk.

A nyomáskapcsoló a T sorozatú rendszer aktiválását követően univerzális jelátviteli eszközként használható. A jelzéssel külső eszközök is értesíthetők (riasztópanel, hangjelző, jelzőfény stb.), vagy automatikus folyamatok hajthatók végre (elektromos áram kikapcsolása, berendezések leállítása stb.).

Az oltóanyag fizikai és kémiai tulajdonságai miatt nagyon alacsony környezeti hőmérsékleten az oltóanyag gőznyomása nulla lehet, és a nyomáskapcsoló téves riasztást adhat a nulla nyomást jelezve. Emiatt, amikor a nyomáskapcsolót a rendszerben használják, azt nitrogénnel (N₂) nyomás alá helyezik, így a rendszerben lévő nyomás nem csökkenhet nullára.

13. sz. táblázat: A TxxxES nyomáskapcsoló modellek műszaki jellemzői

Paraméter	Jellemzők		
A ház anyaga	nikkelezett acél		
Kapcsolási pont	1 bar-ra állítva (14 psi)		
Kapcsolási konfiguráció	NO/NC		
Hisztérézis	min. 0,3 bar (4 psi) / max. 1 bar (14 psi)		
Kapcsolási frekvencia	Maximum 100 / perc		
Maximális nyomás	60 bar		
Névleges feszültség	Szögletes csatlakozó	Összes	Áramerősség
Ellenálló terhelés AC-12, DC12	AC 250V	DC 24V	4A
Induktív terhelés AC-14, DC14	AC 250V	DC 24V	2A
IP védelmi osztály	IP65 kábelcsatlakozóval és tömítéssel		
Elektromos aljzat	DIN EN 175301-803 A		
Működési hőmérséklet	-20°C és 80°C között (-4°F és 176°F között)		
Bevizsgálva:	EN60947 – Kisfeszültségű kapcsolókészülékek és vezérlőberendezések IEC 68-2-78 Megengedett páratartalom (4K4H EN 60721-3-4 szerint) IEC 60068-2-6 Rezgésállóság 10 g (10..... 2000 Hz) IEC 60068-2-27 Ütésállóság 30 g		
Előnyök	nagy igénybevétel, nagyobb teljesítmény, felügyeleti funkció, NO/NC		



TxxxES nyomáskapcsoló modellek

Kábel csatlakozó



1. Rögzítő csavar; használjon csavarhúzó a csatlakozó beszereléséhez és eltávolításához. Meghúzási nyomaték max. 5 Nm.
2. Elektromos csatlakozó; lapos fejű csavarhúzóval távolítsa el a csatlakozótestből, és csatlakoztassa az elektromos kábelt a 28. oldalon található rajz szerint.
3. Tömítés
4. Tömítőanya az elektromos kábel rögzítéséhez. A tömítőanya alatt egy tömítőgyűrű található. Csavarja meg szorosan a tömítőanyát az elektromos kábel megfelelő lezárásához.



1. lépés: Csatlakoztassa a kábelcsatlakozót a nyomáskapcsolóhoz, ellenőrizze, hogy a tömítés fel van-e szerelve a csatlakozóra.



2. lépés: Csavarhúzóval húzza meg. Maximum húzási nyomaték 5 Nm.

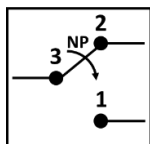
A kábelcsatlakozó csatlakoztatása a nyomáskapcsolóhoz.



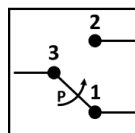
Kábelcsatlakozó ACS103 szilikonkábelrel



Kábelcsatlakozó ACC001 vezetékcsatlakozóval



Szállításkor és működtetés előtt (nyomás alatt)
Ez a nyomáskapcsoló konfigurációja a TxxxES modelleken



Amikor működtetés történt (nincs nyomás alatt)
Ez a nyomáskapcsoló konfigurációja a TxxxES modelleken

A1.2. GAZDASÁGOS KIVITELŰ NYOMÁSKAPCSOLÓ MODELLEK TxxxES

A TxxxES-E nyomáskapcsoló modell egy mechanikus kapcsoló egy előre beállított nyomásértékkel (kapcsolási pont). Amikor a rendszerben a nyomás a kapcsolási pont alá csökken, a nyomáskapcsoló jelet küld egy riasztóközpontnak vagy egy külső eszköznek a tervezett művelet végrehajtásához.

A TxxxES-E nyomáskapcsoló modellek jelzést küldenek, ha a rendszerben a nyomás csökken, függetlenül annak okától. Tűz, véletlen aktiválás esetén.

A nyomáskapcsoló a T sorozatú rendszer aktiválását követően univerzális jelátviteli eszközként használható. A jelzéssel külső eszközök is értesíthetők (riasztópanel, hangjelző, jelzőfény stb.), vagy automatikus folyamatok hajthatók végre (elektromos áram kikapcsolása, berendezések leállítása stb.).

Az oltóanyag fizikai és kémiai tulajdonságai miatt nagyon alacsony környezeti hőmérsékleten az oltóanyag gőznyomása nulla lehet, és a nyomáskapcsoló téves riasztást adhat a nulla nyomást jelezve. Emiatt, amikor a nyomáskapcsolót a rendszerben használják, azt nitrogénnel (N₂) nyomás alá helyezik, így a rendszerben lévő nyomás nem csökkenhet nullára.

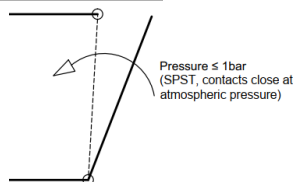
14. sz. táblázat: A TxxxES-E nyomáskapcsoló modellek műszaki jellemzői

Paraméter	Jellemzők
A ház anyaga	sárgaréz, nikkelezett acél, műanyag borítással
Kapcsolási pont	1 bar-ra állítva (14 psi)
Kapcsolási konfiguráció	NC
Maximális nyomás	30 bar (435 psi)
Névleges feszültség DC	36 VDC
Névleges feszültség AC	50/60 Hz 240 VAC
Elektromos aljzat	2 x 0,75 mm ² vezeték, 150 mm hosszú
IP védelmi osztály	IP54
Működési hőmérséklet	-20°C és 80°C között (-4°F és 176°F között)
Bevizsgálva:	EN60730 – Automatikus elektromos vezérlők háztartási és hasonló célú felhasználásra
Előnyök	könnyű, költséghatékony



TxxxES-E nyomáskapcsoló modellek

Az elektromos áramkör lezárásának módja a TxxxES-E nyomáskapcsolóval a csatlakozókon



A nyomáskapcsoló lehetőségek összehasonlítása.

	"S" Modellek	"S-E" Modellek
Beltéri használat	✓	✓
Rögzített alkalmazások	✓	✓
Zord környezet	✓	✗
Szabadtéri használat	✓	✗
Mozgó/rezgő alkalmazások	✓	✗
Hibaellenőrzés	✓	✗



A nyomáskapcsolót a gyártási folyamat során gyárilag szerelték be, és nem szabad módosítani, szétszerelni vagy eltávolítani. Bármilyen felhasználói beavatkozás érvényteleníti a garanciát.



Legyen tudatában a védett berendezések által képviselt veszélynek. Elektromos berendezések közelében végzett munka esetén tartsa be a megfelelő biztonsági szabályokat és utasításokat. Az elektromos szerelést csak szakképzett személyek végezhetik el.



A T sorozatot úgy telepítse, hogy az ne legyen kitéve agresszív kémiai anyagoknak (maró savak, oldószerek, korródáló anyagok stb.) és az időjárási körülmények közvetlen hatásának.



A nyomáskapcsolót mindig a veszélyeztetett terület alacsonyabb részén helyezze el, hogy elkerülje a közvetlen lángokat és a hőt. A nyomáskapcsoló nem kerülhet közvetlen érintkezésbe vagy közvetlen közelébe olyan alkatrészeknek, amelyek 80°C-nál (176°F) magasabb hőmérsékletre melegednek

MEGJEGYZÉS

Az elektromos alkatrészek (TxxxES(-E) nyomáskapcsoló modellek, elektromos szerelés) meghibásodása vagy kikapcsolása esetén a T sorozatú rendszer teljesen működésképes marad, mivel ezek az alkatrészek nem szükségesek a rendszer tűz esetén történő automatikus aktiváláshoz. Az olyan funkciókat azonban, mint az áramellátás leállítása és a tűzjelzés, befolyásolhatja.

FORGALMAZÓ

Ple Group Kft.

Magyarország, Budapest

1025 Budapest

Szépvölgyi út 72.

+36 30 954 0000

www.firesystem.ple.hu

blazecut@ple.hu