



Automatikus tűzoltó rendszer



PLEGROU



HAJÓK * JÁRMŰVEK * MUNKAGÉPEK * ELEKTROMOS SZEKRÉNYEK



A rendszer működése

Kisebb zárt terek védelmére tervezték, ahol jelentős a tűzveszély. Az egyszerűen és könnyen telepíthető BlazeCut T sorozatú rendszer automatikusan, külső áramforrás nélkül működik. Az oltóanyag egy speciális műanyagból készült hőérzékeny csőben tárolódik, amely arra is szolgál, hogy az oltóanyag közvetlenül a tűz forrásánál kerüljön a tűzre. Tűz esetén a hő és a belső nyomás együttes hatására a cső megreped, egy fúvóka keletkezik, és az oltóanyag kiszabadul.



1, A rendszer



2, Tűzeset



3, Tűz észlelése



4, Oltás



5, Tűz eloltva



Független az
áramellátástól



Hosszú
élettartam



Nem mérgező



Automatikus
ellenőrzés



Kompakt



Könnyű
telepíthetőség



Nyom nélküli,
tisztá oltás



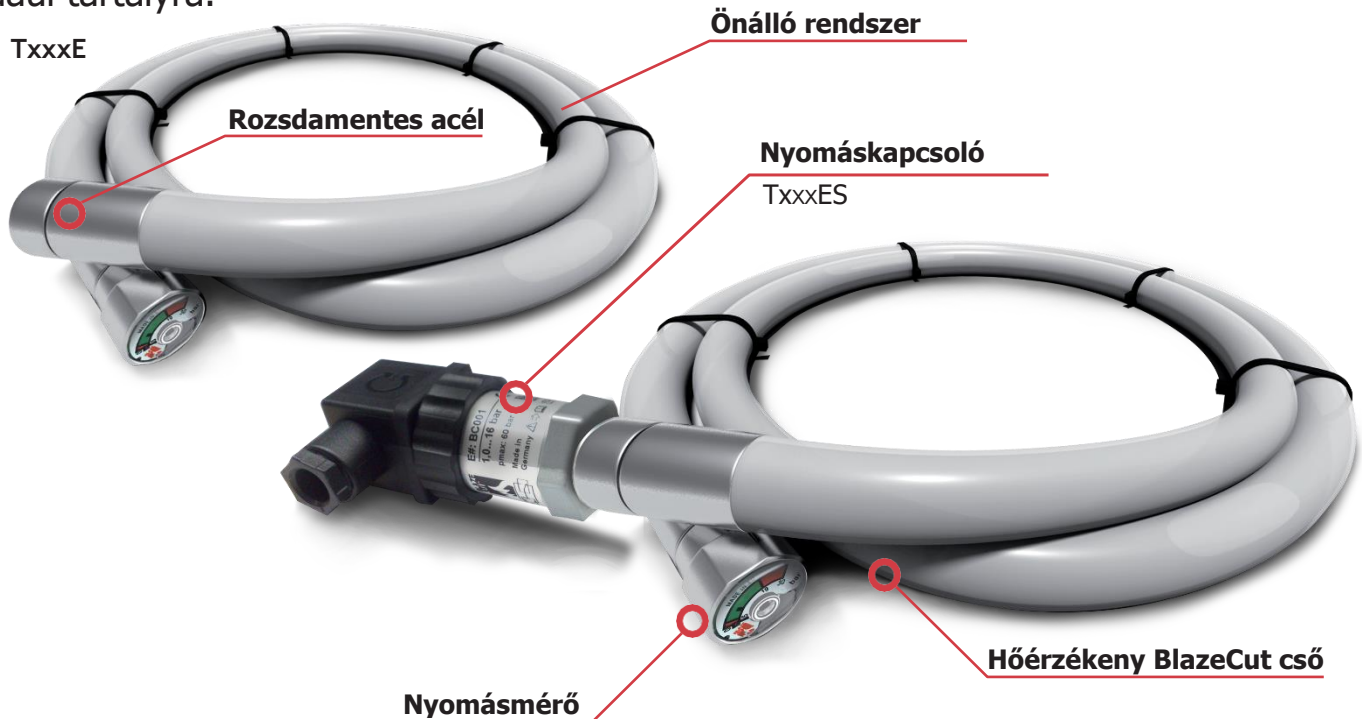
Karbantartást
nem igényel



Költséghatékony

BlazeCut Technológia

A T sorozatú rendszer egy speciális műanyagból készült hőérzékeny BlazeCut csőből áll, amelyet mindkét végén rozsdamentes acélból készült szerelvény zár le. A BlazeCut cső tároló és érzékelő funkcióval is rendelkezik, ami azt jelenti, hogy az oltóanyag közvetlenül a BlazeCut csőben tárolódik, és nincs szükség további tárolóeszköze, például tartályra.



Jellemzők

- **Kompakt:** a BlazeCut Tube kis helyigényű, alkalmas A, B, C tűzveszélyességű terek védelmére és elektromos eredetű tüzek oltására
- **A tároláshoz nincs szükség tartályra:** az egész rendszer a védett térbe helyezhető
- **Költséghatékony:** hosszú élettartam, automatikus aktiválás
- **Opcionális nyomáskapcsoló** és egyéb kiegészítő alkatrészek, a további biztonsági funkciók működtetéséhez
- **Tiszta és hatékony oltóanyag:** HFC gáz (HFC-227ea) tűzoltószer világszerte ismert és elfogadott
- **Nincs szükség nyomás alá helyezésre:** felhevülés közben növekszik az oltóanyag nyomása
- **Automatikus működés** megnövekedett hőmérséklet hatására, ideális felügyelet nélküli terek védelmére
- **Egyszerű telepítés:** a rendszer kábelkötegelőkkel vagy bilincsekkel könnyedén rögzíthető
- **Működés során nem károsítja** a környezetet, a védett teret és annak eszközeit
- **Hosszú élettartam:** az alkalmazás típusától függően akár 10 év
- **Karbantartást nem igényel**
- **Állandó védelem** 0-24 h
- **Nyomásmérő** a rendszer nyomásának vizuális ellenőrzése
- **Minimális üzemi hőmérséklet:** -40°C-ig
- **Maximális üzemi hőmérséklet:** 90°C-ig



Opcionális kiegészítők

A T sorozatú rendszer egyedülálló felépítése lehetővé teszi, hogy csatlakoztassa az opcionális nyomáskapcsolót, amely a BlazeCut tömlőben lévő nyomást figyeli. A rendszer kiürülése után a nyomáskapcsoló jelet küld egy jelzőberendezésnek vagy egy külső eszköznek, hogy további biztonsági műveleteket hajtson végre (pl. áramtalanítja vagy leállítja a motort).



Nyomáskapcsoló



Riasztó panel



Jelzőberendezés

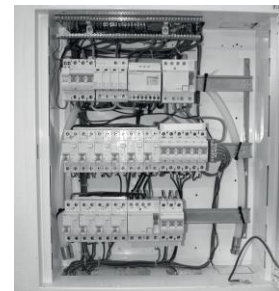
A beépített nyomáskapcsoló figyeli a nyomást és jelezést küld, ha a nyomás az előre beállított érték alá csökken, vagy tűz esetén a rendszer kiürül. A rendszert TxxxES nyomáskapcsolóval kell megrendelni.

Kompakt audio-optikai TAP200 műszerfalra szerelt riasztópanel járművekhez, gépekhez vagy hajókhoz. Rendelkezik "OK", "HIBA", "TŰZ" LED-ekkel, 85dB-es tűzjelző hangjelzéssel, 9-36V működéssel, IP65, Ø50mm és hibafigyelő rendszerrel.

Egyszerű és költséghatékony, hang- és/vagy fényjelző eszköz, beltéri és kültéri alkalmazásokhoz. A lehetőségek széles választéka áll rendelkezésre az Ön igényeinek megfelelően.

Jellemző alkalmazások

- Közúti járművek (pl. személygépkocsik, kisteherautók, terepjárók, klasszikus autók, izomautók, 4x4)
- Egyéb járművek motortere (pl. quadok, fűnyíró traktorok, golfkocsik, mezőgazdasági- és földművelő gépek stb.)
- Önjáró gépek (targoncák, kotrógépek, rakodók, daruk, kis generátorok stb.)
- Elektromos kapcsolótáblák, biztosítékdobozok, akkumulátorrekeszek, MCC szekrények, elektromos töltőállomások stb.
- IT szerverek, távközlési szekrények, automaták, ATM-ek, elektromos üzemanyagtartók stb.
- 3D nyomtatók, lézervágók, audiovizuális berendezések stb.



Oltóanyag

A BlazeCut T sorozatú rendszer cseppfolyósított gázt, HFC-227ea oltóanyagot használ. Az oltóanyag világszerte ismert és elfogadott gáznemű tiszta anyag, amelyet a teljes elárasztással történő tűzoltáshoz használnak nagyon nagy hatékonysággal. Nulla ózonlebontó potenciállal rendelkezik, az emberekre nézve biztonságosnak tekinthető. Zárt terek védelmére szolgáló szer, amelynek előnyei:

- elektromosan nem vezetőképés,
- nem korrozív,
- ellenáll a hőmérsékletváltozásoknak,
- nem hagy maradványokat,
- nem károsítja a berendezéseket, tárgyakat,
- nulla ózonlebontó potenciál.



A HFC-227ea környezetvédelmi szempontból előnyben részesített helyettesítője a Halon 1301-nek.

Tűzvesélyességi
osztályozás



A OSZTÁLY:
gyúlékony
szilárd
anyagok
(lángképzők)



B OSZTÁLY:
gyúlékony
folyadékok



C OSZTÁLY:
éghető gázok



Áram alatt
lévő
elektromos
berendezések

KIZÁRÓLAGOS FORGALMAZÓ

PLE Group Kft.

📍 1025 Budapest, Szépvölgyi út 72.

✉ blazecut@ple.hu

☎ +36 30 954 0000

👁 www.ple.hu



PLEGROUP



Type Test



AQAP
2110



